

Hợp tác  
để giảm thiểu  
rác thải nhựa  
đại dương



Supported by:  
Federal Ministry  
for the Environment, Nature Conservation  
and Nuclear Safety  
based on a decision of the German Bundestag



# GIẢM NHỰA KHI DU LỊCH CÔN ĐẢO

Đến không mang theo nhựa  
đi để lại yêu thương!



An aerial photograph of a tropical coastline. In the background, a range of dark, forested mountains stretches across the horizon under a cloudy sky. The middle ground shows a sandy beach with some buildings and greenery. The foreground is dominated by a large body of clear, turquoise water, likely a bay or lagoon, with a few small boats visible.

## NỘI DUNG

**GIỚI THIỆU CÔN ĐẢO** 03

**ĐỊNH NGHĨA “DU LỊCH GIẢM NHỰA”?** 05

**NHỮNG CÁCH GIẢM NHỰA  
HIỆU QUẢ KHI DU LỊCH CÔN ĐẢO** 07

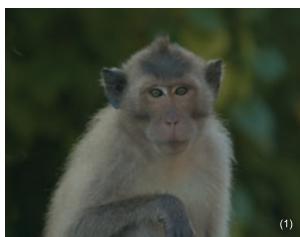
**LỜI CẢM ƠN** 09

# 01 GIỚI THIỆU CÔN ĐẢO



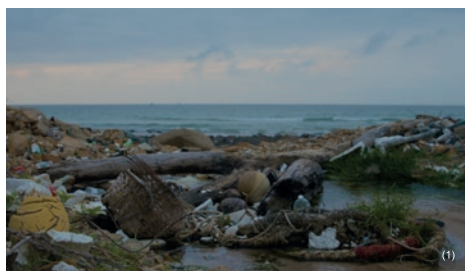
## Có một Côn Đảo tuyệt mỹ và “hào sảng” như thế

Côn Đảo – hòn đảo ngọc được bao bọc bởi đại dương xanh thẳm, nơi cất giữ những báu vật vô giá của hệ sinh thái biển: những rạn san hô, thảm cỏ biển, cùng nhiều sinh vật biển quý hiếm. Côn Đảo hào sảng ban tặng cho con người cảnh quan thiên nhiên tuyệt mỹ, là những bờ biển dịu êm vỗ về trên cát mịn như cách mà Côn Đảo vỗ về tâm hồn của mỗi du khách khi đến nơi đây.



# NHUNG CÔN ĐẢO ĐANG BỊ RÁC THẢI NHỰA XÂM LẤN

Côn Đảo không rộng lớn thêm nhưng lượt khách du lịch thì ngày một đông cùng lượng rác thải nhựa đổ về mỗi ngày đang khiến hòn đảo bị quá tải. Hòn đảo xinh đẹp và dịu êm ngày nào giờ đây đang bị xâm lấn bởi rác thải nhựa. Rác nhựa hiện diện khắp nơi: từ các cánh rừng ngập mặn, rạn san hô đến các bãi đẻ của rùa biển lẫn trong lòng hòn đảo.



Đã đến lúc chúng ta chung tay  
**tiễn biệt rác thải nhựa** để trả lại cho Côn  
Đảo vẻ đẹp tự nhiên và một môi trường  
xanh-sạch-đẹp vốn có!



# 02 ĐỊNH NGHĨA “DU LỊCH GIẢM NHỰA”?

Tại sao giảm nhựa tại Côn Đảo là cần thiết?



## DU LỊCH GIẢM NHỰA TẠI CÔN ĐẢO LÀ GÌ?

Là du lịch HẠN CHẾ TỐI ĐA sản phẩm nhựa **dùng một lần** như túi ni lông, ống hút, hộp xốp,... Từng khách du lịch nên ưu tiên những đồ dùng cá nhân có thể sử dụng nhiều lần như: Túi vải, bình nước cá nhân, hộp cơm cá nhân,... để giảm thiểu tối đa lượng rác thải lên Côn Đảo.



## TẠI SAO ĐI DU LỊCH LẠI PHẢI GIẢM NHỰA?

Mỗi ngày có 10-15 tấn rác phát sinh tại Côn Đảo <sup>(2)</sup>, trong đó có một lượng rất lớn các loại rác nhựa. Rác nhựa rất khó để xử lý, tồn đọng tại các bãi rác lộ thiên, thất thoát theo gió hay dòng nước, để cuối cùng nằm lại trên các bãi biển và dưới lòng đại dương. Rác nhựa đe dọa trực tiếp đến các hệ sinh thái trên đảo và cả sức khỏe lẫn sinh kế của người dân địa phương.

Việc **tiêu thụ sản phẩm nhựa dùng một lần** quá mức đã làm gia tăng rác thải nhựa trên Côn Đảo. Trong lúc cơ quan chức năng đang nỗ lực xử lý lượng rác thải tồn đọng, việc làm thiết thực nhất và hoàn toàn nằm trong khả năng của chúng ta ngay lúc này chính là cùng nhau **du lịch giảm nhựa** để giảm bớt gánh nặng cho thiên nhiên Côn Đảo.



Để bảo vệ, duy trì sự đa dạng sinh học và nguồn tài nguyên thiên nhiên quý hiếm tại Côn Đảo; để thế hệ hôm nay và mai sau có thể tận hưởng những chuyến du lịch trọn vẹn và đáng nhớ tại hòn đảo thiên đường, chúng ta cần **chung tay giảm nhựa dùng một lần** ngay hôm nay!



# 03 NHỮNG CÁCH GIẢM NHỰA HIỆU QUẢ KHI DU LỊCH CÔN ĐẢO

Du lịch giảm nhựa thật dễ dàng với các mẹo nhỏ này:

## TRƯỚC KHI ĐI DU LỊCH



### CHUẨN BỊ HÀNH TRANG CÁ NHÂN ĐỂ GIẢM NHỰA:

- Mang theo túi đựng đồ gấp gọn, túi vải để đựng đồ khi mua sắm trên đảo.
- Mang theo ống hút, bình nước và hộp đựng đồ ăn cá nhân có thể sử dụng nhiều lần.
- Mang theo bàn chải và các đồ vệ sinh cá nhân.

### “BIẾT NGƯỜI BIẾT TA” CHUYẾN ĐI NÀO CŨNG VUI THẢ GA!

- Tìm hiểu về những chiến dịch bảo vệ môi trường ở Côn Đảo để du lịch với tinh thần có trách nhiệm và tôn trọng cuộc sống của người dân nơi đây.
- Tìm hiểu về các địa điểm ở Côn Đảo và lên sẵn lịch trình những nơi bạn sẽ ghé thăm để chuẩn bị những vật dụng cần thiết.

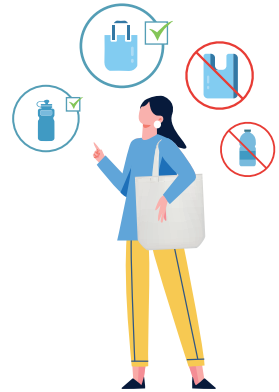






## KHI LƯU TRỮ VÀ ĂN UỐNG:

- Khi đi chợ, đi mua sắm... hãy dùng túi sử dụng nhiều lần thay cho túi ni lông.
- Mang theo bình nước cá nhân để đựng nước và nói **KHÔNG** với ống hút nhựa.
- Hạn chế sử dụng bàn chải nhựa dùng một lần tại khách sạn.
- Thường thức các món đặc sản tại chỗ sẽ thơm ngon hơn. Nếu phải mang theo thức ăn thì bạn nên hạn chế dùng hộp xốp, hãy đựng bằng hộp đựng cá nhân vừa chắc chắn vừa an toàn cho sức khỏe.

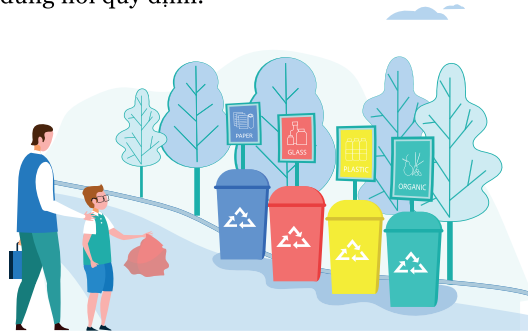


## KHI THAM QUAN CÁC KHU DI TÍCH VÀ CÁC ĐIỂM DU LỊCH SINH THÁI:



- Thay thế hộp xốp, ly nhựa, túi ni lông bằng bình nước, hộp đựng cá nhân hay túi vải để thoải mái mang theo đồ ăn thức uống trong hành trình khám phá đảo.
- Phân loại và thu gom rác thải để bỏ vào đúng nơi quy định.

- Tuyệt đối không xả rác, đặc biệt là không vứt rác nhựa xuống biển. Khi vào rừng hoặc ra đảo, bạn hãy luôn cầm theo rác của mình cho đến khi tìm được thùng rác.



## KHI VỀ NHÀ



- Chia sẻ về hành trình du lịch giảm nhựa của bản thân cho bạn bè và người thân để lan tỏa hành động du lịch văn minh.
- Chia sẻ handbook này để lan tỏa rộng rãi thông điệp du lịch giảm nhựa tại Côn Đảo.

## LỜI CẢM ƠN

Cảm ơn bạn đã đọc đến trang cuối này, cảm ơn bạn đã dành sự quan tâm và tình yêu cho Côn Đảo. Hy vọng mỗi khi đặt chân đến Côn Đảo, bạn sẽ ghi nhớ và chung tay **du lịch giảm nhựa** để góp phần giữ gìn những nét đẹp thuần khiết và trù phú của hòn đảo thiên đường. Đừng quên chia sẻ quyển sổ tay này với mọi người xung quanh để lan tỏa thông điệp **Đến không mang theo nhựa, đi để lại yêu thương** bạn nhé!

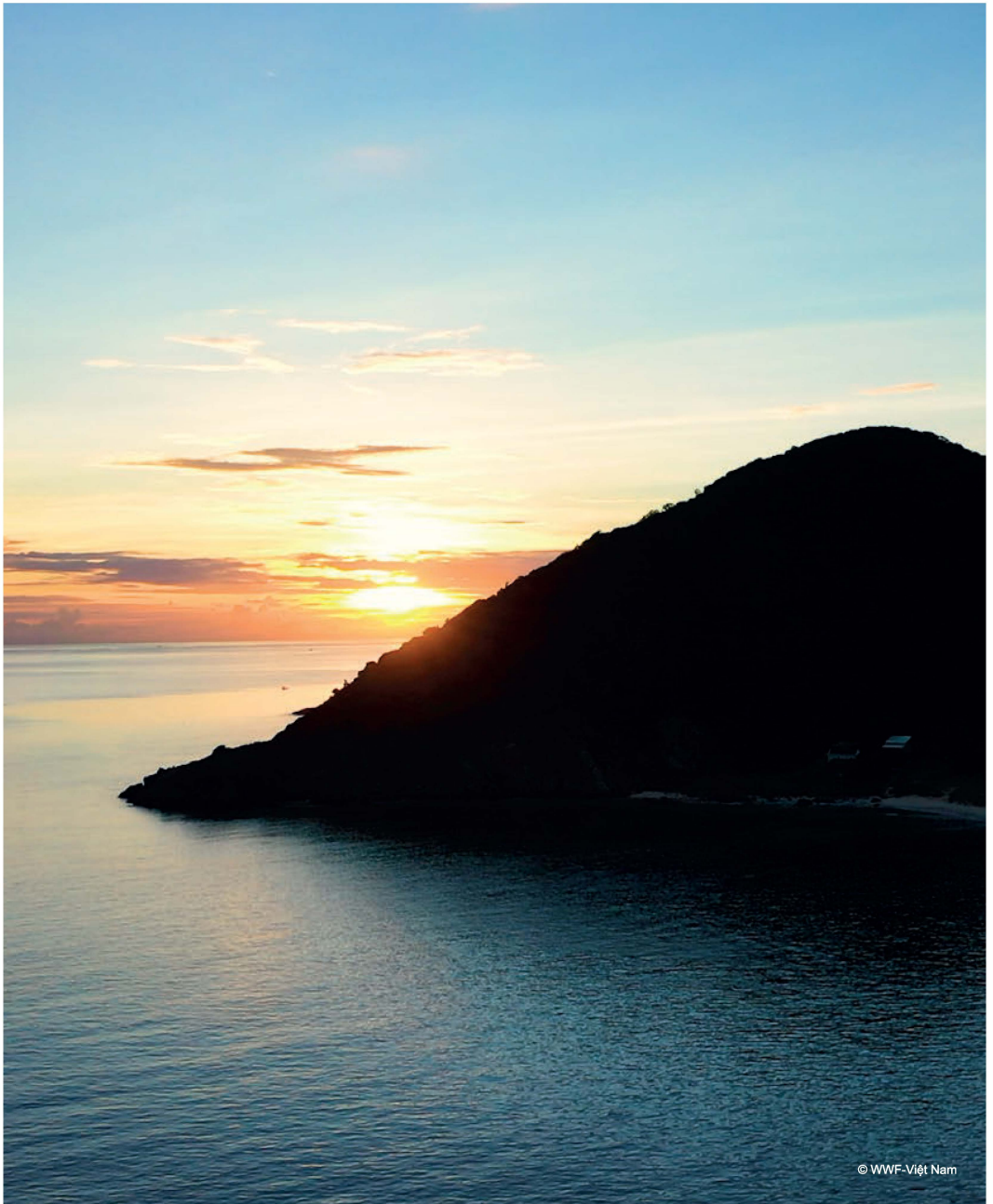
Quét mã để tìm hiểu về  
thiên nhiên Côn Đảo và các mẹo nhỏ  
giúp bạn du lịch giảm nhựa.



Chú thích:

- (1) © WWF-Việt Nam
- (2) Theo báo cáo của Phòng Tài nguyên và môi trường huyện Côn Đảo





© WWF-Việt Nam



Nuôi dưỡng thế giới tự nhiên  
vì lợi ích của cả con người và  
muôn loài.

together possible. [vietnam.panda.org](http://vietnam.panda.org)

© 2022

© Biểu tượng Panda năm 1986 của Tổ chức Quốc tế về Bảo tồn Thiên nhiên - WWF  
(Tên cũ là Quỹ Động vật Hoang dã Thế giới)  
® "WWF" là thương hiệu đã được đăng ký của WWF. WWF, Rue Mauverney 28, 1196  
Gland, Thụy Sĩ. Tel. +41 22 364 9111; Fax +41 22 364 0332.

Để biết thêm thông tin chi tiết, vui lòng truy cập [vietnam.panda.org](http://vietnam.panda.org)